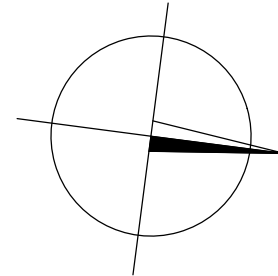
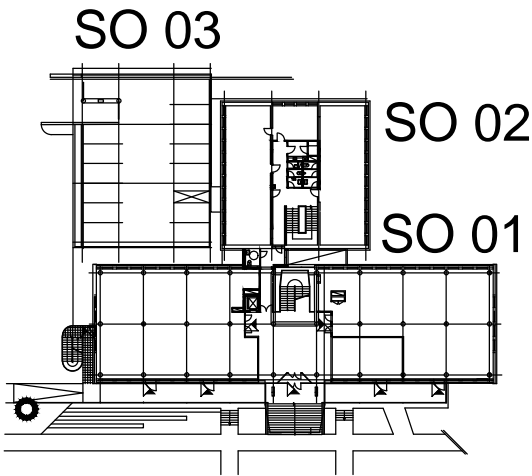


POZNÁMKA

SIGNÁLKY A OVLADAČE POMOCNÝCH OBVODŮ UMÍSTĚNY NA DVEŘÍCH ROZVADĚČE
PŘÍSTROJE OPATŘIT ŠTÍTKY POPISŮ POLOH A FUNKCÍ
OVĚŘENÍ NÁVRHU DLE ČSN EN 61439-1,2 ed.2
PROVEDE VÝROBCE ROZVADĚČE

Rozvaděč	RMS412
Rozvodná soustava	3 NPE AC 50 Hz 230/400V / TN-S
Ochrana před nebezp. dotykem dle ČSN 33 2000-4-41	samočinným odpojením od zdroje
Typ	vestavný
Provedení	shora / nahoru
Přívod / vývody	750x750x200
Rozměr š x v x h [mm]	IP 55 / IP 20
Krytí (zavřeno / otevřeno)	normální
Vnější vlivy (prostředí)	RAL dle požadavku investora
Barevné provedení (nátěr)	dle ČSN 33 0170 IEC 73
Barvy sdělovačů a ovladačů	pracovníky poučenými
Obsluha	Pi [kW] 16,0
Pi [kW]	Pm [kW] 8,50
cos fi [-]	~0,88
In [A]	25,0
Ikm [kA]	<6,0

Revize	Datum	Popis změny	Vypracoval	Kontroloval
01				
02				
03				
04				
05				
06				
07				
08				
09				
10				



Investor:	OBEK SERVIS a.s. Panelová 289/6 190 15 Praha 9 - Satalice
-----------	--

Koordinace stavby a profesí		SO01 1.NP ±0,00=229,16 m n.m.	
Koordinace stavby a technologie			
Statik			
Hlavní projektant	Vedoucí projektant	Vypracoval	Kontroloval
Oprávněná osoba kooperanta:			číslo zakázky:

Hlavní projektant	Vedoucí projektant	Vypracoval	Kontroloval	s-projekt plus, a.s. projektová a inženýrská činnost Tř. T. Bati 508 762 73 Zlín tel.: +420 577 584 111, fax: +420 577 212 056 www.s-projekt.cz atelier@s-projekt.cz	
Ing. arch. Jiří Soukal	ing. M. Polák	ing. M. Polák	ing. M. Polák		
stavba: "OKO" Zlín - Tř. T. Bati modernizace objektu č.p. 508 a č.p. 5682 objekt: SO 01 Objekt A - č.p. 508				HIP Ing.arch. J. Soukal	
				číslo zakázky	19-4180-217
				stupeň dokumentace	DPS
				datum 1.vydání	02/2020
profese: D.1.4.g - Zařízení silnoproudé elektrotechniky včetně bleskosvodů				měřítka	-- formát 5 x A4
obsah: Rozváděč RMS412				datum revize:	výtisk číslo:

název dig.souboru:	číslo výkresu:			číslo revize:	
SO01_D14g_RMS412_R0.dwg	SO01	D14g	5412	00	